

Сборка шкафа:

Перед началом сборки убедитесь в полном наличии деталей. Место для сборки мебели должно быть ровным, чистым, достаточно просторным, чтобы не стеснять движений. Сборку лучше производить вдвоем.

Сборка производится лицевой стороной вниз. Шурупами 13*4 привернуть штангодержатели к боковым стенкам шкафа (дет.№ 7). Руководствуясь схемой сборки собрать с помощью эксцентриковой стяжки каркас изделия, привернув к боковым стенкам шкафа (дет.№ 7) дно (дет. № 8) и крышу (дет.№ 9). Поставить горизонталь и панель усиления (дет.№ 6, 10). Установить цоколь (дет.№ 11) двумя евровинтами к боковым стенкам шкафа и двумя - ко дну. Прибить гвоздями подпятники по два к каждой боковой стенке и два посередине цоколя. Бортики подпятников должны устанавливаться вовнутрь.

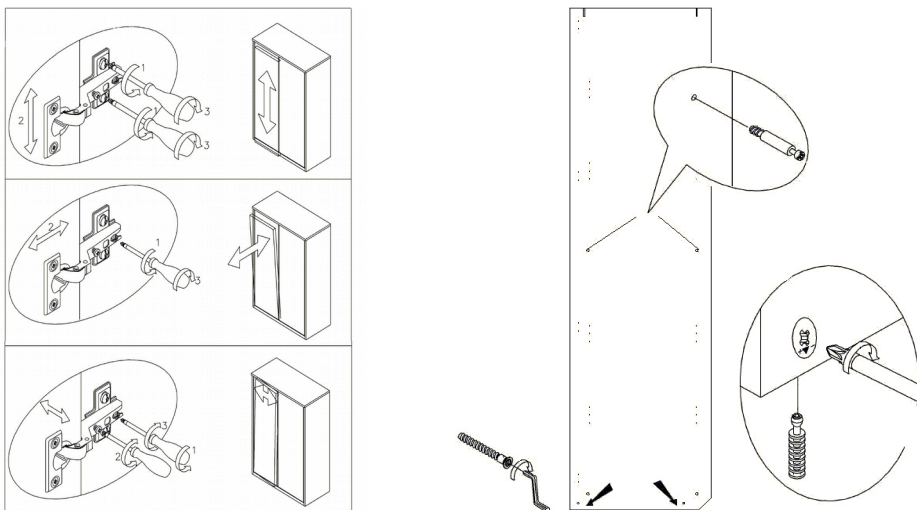
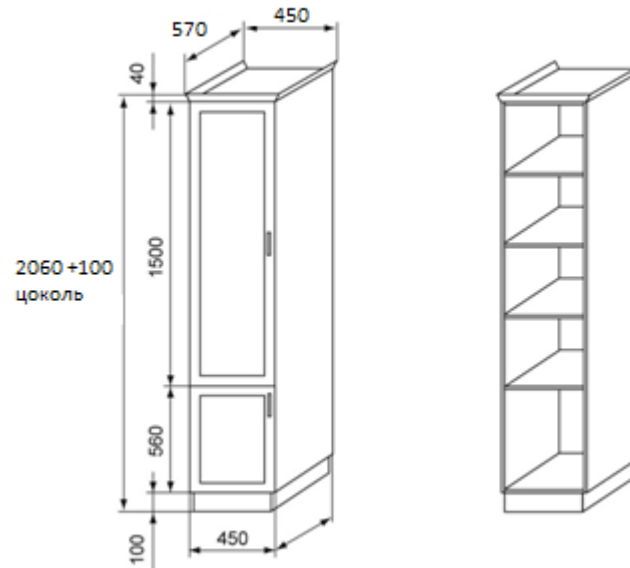
Рекомендуется производить сборку последовательно, начиная с одной боковой стенки, притягивая к ней эксцентриковой стяжкой горизонталь, затем вторую боковую стенку.

Проверив рулеткой или рейкой равенство диагоналей прибить гвоздями 25*1,2 задние стенки ДВП. Поднять шкаф и установить его на место. Навесить двери на 4-х шарнирные накладные петли с помощью шурупов 13*4, привернуть ручки, поставить штангу.

Убедитесь, что шкаф стоит ровно. При необходимости выровнять его с помощью подкладок. Возможно, что через некоторое время произойдет некоторая осадка шкафа, в этом случае придется повторить выравнивание установки.

Помните, что инструкция - это очень краткая информация по сборке конкретного изделия и в ней не могут быть предусмотрены все возможные случаи, с которыми вы можете столкнуться в процессе сборки, поэтому не доверяйте сборку случайным людям, не переоценивайте свои возможности, а приглашайте настоящих специалистов. За информацией вы можете обратиться к продавцу.

Шкаф распашной однодверный



Инструкция по сборке

Шкаф 1-1, 1-2

Крыша 418*570 1шт.
Дно 418*570 1шт. 1шт.
Стойка 2160*570 2 шт.
Полка 418*570 1 шт.
Полки 416*555 3шт.
ДВП (шкаф)2060*445 1шт.

Фурнитура

Саморезы 16*4 10шт.
Гвоздики 20шт.
Полкодержатель 16шт.
Эксцентрики 12 шт.
Шканты 12шт.
Командор 2шт.

Сборка шкафа:

Перед началом сборки убедитесь в полном наличии деталей. Место для сборки мебели должно быть ровным, чистым, достаточно просторным, чтобы не стеснять движений. Сборку лучше производить вдвоем.

Сборка производится лицевой стороной вниз. Шурупами 13*4 привернуть штангодержатели к боковым стенкам шкафа (дет.№ 7). Руководствуясь схемой сборки собрать с помощью эксцентриковой стяжки каркас изделия, привернув к боковым стенкам шкафа (дет.№ 7) дно (дет. № 8) и крышу (дет.№ 9). Поставить горизонталь и панель усиления (дет.№ 6, 10). Установить цоколь (дет.№ 11) двумя евровинтами к боковым стенкам шкафа и двумя - ко дну. Прибить гвоздями подпятники по два к каждой боковой стенке и два посередине цоколя. Бортики подпятников должны устанавливаться вовнутрь.

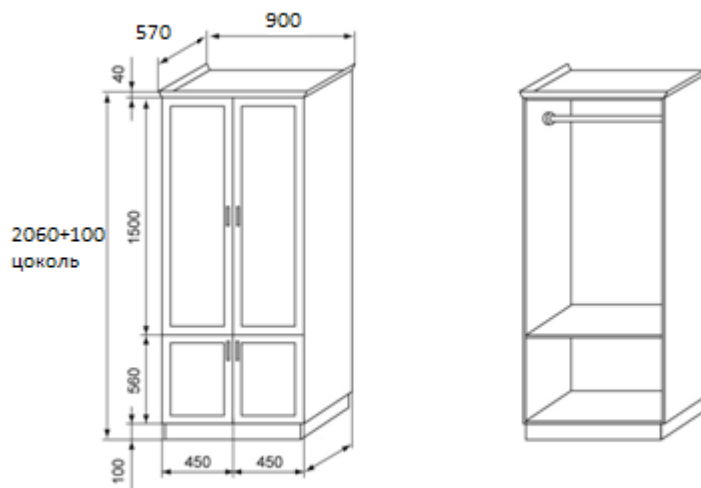
Рекомендуется производить сборку последовательно, начиная с одной боковой стенки, притягивая к ней эксцентриковой стяжкой горизонталь, затем вторую боковую стенку.

Проверив рулеткой или рейкой равенство диагоналей прибить гвоздями 25*1,2 задние стенки ДВП. Поднять шкаф и установить его на место. Навесить двери на 4-х шарнирные накладные петли с помощью шурупов 13*4, привернуть ручки, поставить штангу.

Убедитесь, что шкаф стоит ровно. При необходимости выровнять его с помощью подкладок. Возможно, что через некоторое время произойдет некоторая осадка шкафа, в этом случае придется повторить выравнивание установки.

Помните, что инструкция - это очень краткая информация по сборке конкретного изделия и в ней не могут быть предусмотрены все возможные случаи, с которыми вы можете столкнуться в процессе сборки, поэтому не доверяйте сборку случайным людям, не переоценивайте свои возможности, а приглашайте настоящих специалистов. За информацией вы можете обратиться к продавцу.

Шкаф распашной двухдверный

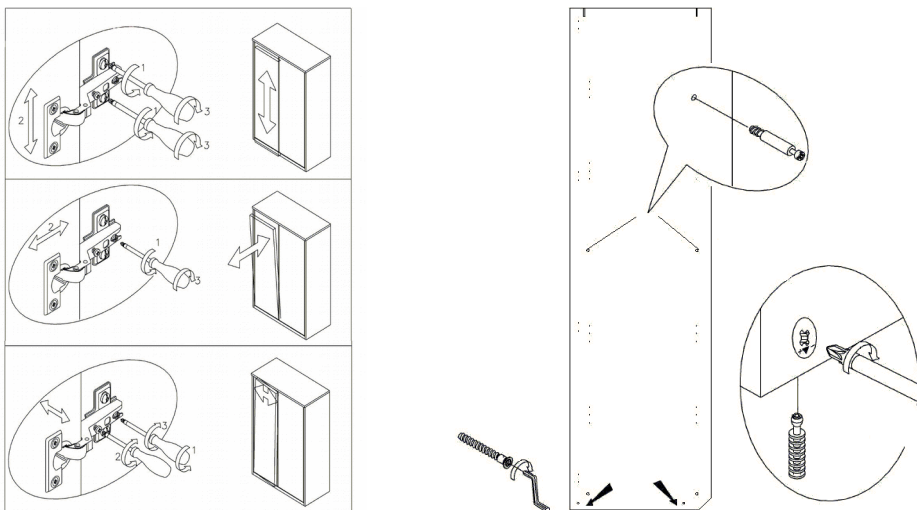


Шкаф 2-1 2-3

Крыша 868*570 1шт.
Дно 868*570 1шт.
Стойка 2160*570 2 шт.
Полка 868*570 1 шт.
ДВП 2060*895 1шт.

Фурнитура

Саморезы 16*4 20шт.
Гвоздики 40шт.
Евровинт 4шт
Эксцентрики 12 шт.
Шкранты 12шт.
Труба 1шт.
Флянец 2шт.
Командор 6шт.



Инструкция по сборке

Сборка шкафа:

Перед началом сборки убедитесь в полном наличии деталей. Место для сборки мебели должно быть ровным, чистым, достаточно просторным, чтобы не стеснять движений. Сборку лучше производить вдвоем.

Сборка производится лицевой стороной вниз. Шурупами 13*4 привернуть штангодержатели к боковым стенкам шкафа (дет.№ 7). Руководствуясь схемой сборки собрать с помощью эксцентриковой стяжки каркас изделия, привернув к боковым стенкам шкафа (дет.№ 7) дно (дет. № 8) и крышу (дет.№ 9). Поставить горизонталь и панель усиления (дет.№ 6, 10). Установить цоколь (дет.№ 11) двумя евровинтами к боковым стенкам шкафа и двумя - ко дну. Прибить гвоздями подпятники по два к каждой боковой стенке и два посередине цоколя. Бортики подпятников должны устанавливаться вовнутрь.

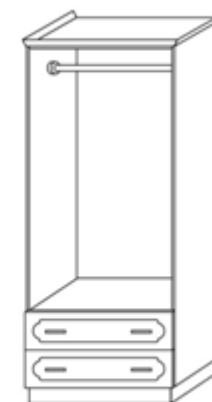
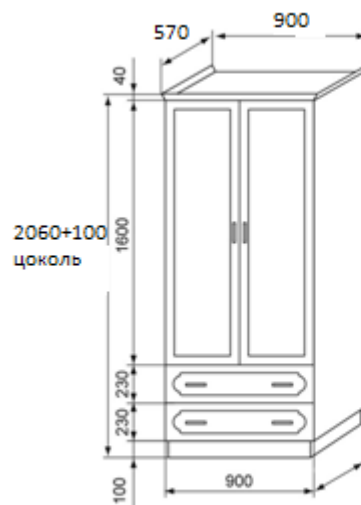
Рекомендуется производить сборку последовательно, начиная с одной боковой стенки, притягивая к ней эксцентриковой стяжкой горизонталь, затем вторую боковую стенку.

Проверив рулеткой или рейкой равенство диагоналей прибить гвоздями 25*1,2 задние стенки ДВП. Поднять шкаф и установить его на место. Навесить двери на 4-х шарнирные накладные петли с помощью шурупов 13*4, привернуть ручки, поставить штангу.

Убедитесь, что шкаф стоит ровно. При необходимости выровнять его с помощью подкладок. Возможно, что через некоторое время произойдет некоторая осадка шкафа, в этом случае придется повторить выравнивание установки.

Помните, что инструкция - это очень краткая информация по сборке конкретного изделия и в ней не могут быть предусмотрены все возможные случаи, с которыми вы можете столкнуться в процессе сборки, поэтому не доверяйте сборку случайным людям, не переоценивайте свои возможности, а приглашайте настоящих специалистов. За информацией вы можете обратиться к продавцу.

Шкаф распашной двухдверный

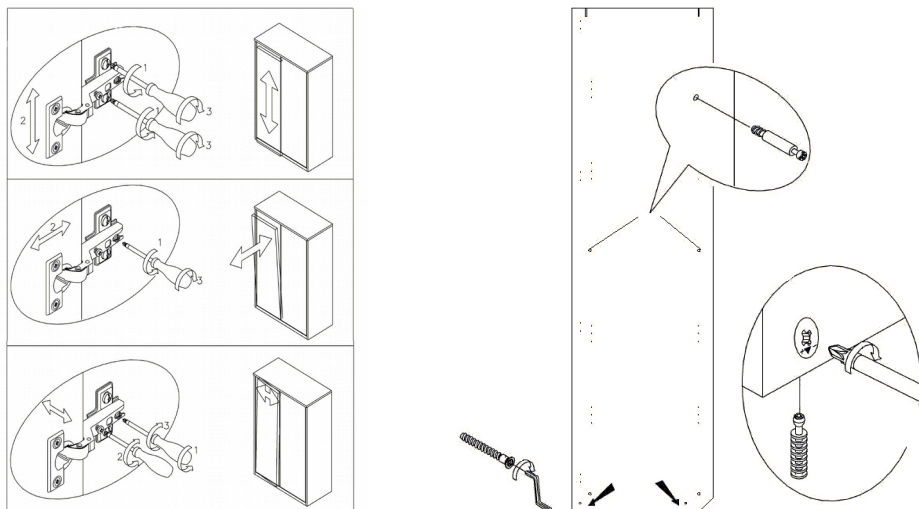


Шкаф 2-2

Крыша 868*570 1шт.
Дно 868*570 1шт.
Стойка 2160*570 2 шт.
Полка 868*570 1 шт.
ДВП (шкаф)2060*895 1шт.

Фурнитура

Саморезы 16*4 20шт.
Гвоздики 40шт.
Евровинт 4шт
Эксцентрики 12 шт.
Шканты 12шт.
Труба 1шт.
Флянец 2шт.
Командор 6шт.
Ящик 2шт в сборе



Инструкция по сборке

Сборка шкафа:

Перед началом сборки убедитесь в полном наличии деталей. Место для сборки мебели должно быть ровным, чистым, достаточно просторным, чтобы не стеснять движений. Сборку лучше производить вдвоем.

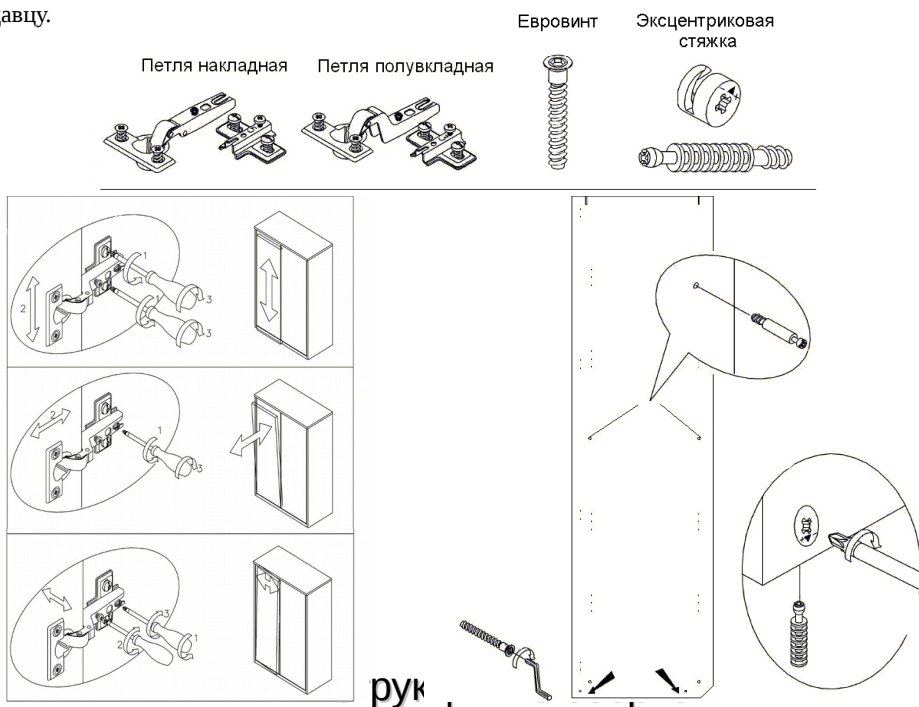
Сборка производится лицевой стороной вниз. Шурупами 13*4 привернуть штангодержатели к проходной и боковой стенкам шкафа (дет.№ 11, 8). Руководствуясь схемой сборки собрать с помощью эксцентриковой стяжки каркас изделия, привернув к боковым стенкам шкафа (дет.№ 7, 8) дно (дет.№ 9) и крышу (дет.№10), затем проходную стенку (дет. №11). Поставить горизонтالي (дет.№ 12, 13). Установить цоколь (дет.№16) двумя евровинтами к боковым стенкам шкафа и двумя - ко дну. Прибить гвоздями подпятники по два к каждой боковой стенке и два посредине цоколя. Бортики подпятников должны устанавливаться вовнутрь.

Рекомендуется производить сборку последовательно, начиная с одной боковой стенки, притягивая к ней эксцентриковой стяжкой горизонтали, затем примыкающую проходную стенку и т. д.

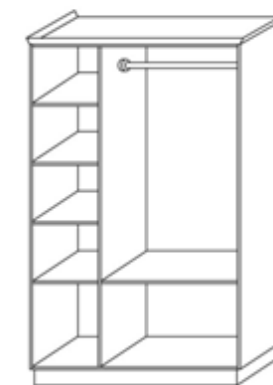
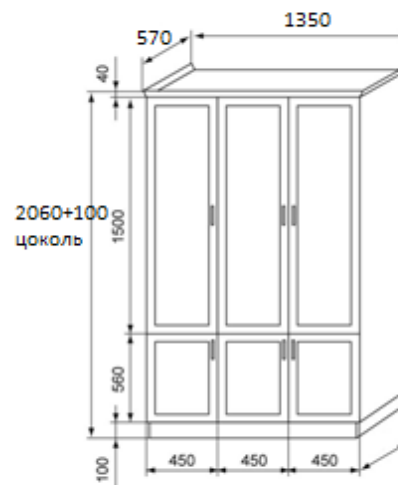
Проверив рулеткой или рейкой равенство диагоналей прибить гвоздями 25*1,2 задние стенки ДВП. Поднять шкаф и установить его на место. В глухие отверстия боковых стенок шкафа установить полкодержатели, поставить полки (дет.№15). Навесить крайние двери на 4-х шарнирные накладные петли, средние - на полувкладные - с помощью шурупов 13*4, привернуть ручки, поставить штангу.

Убедитесь, что шкаф стоит ровно. При необходимости выровнять его с помощью подкладок. Возможно, что через некоторое время произойдет некоторая осадка шкафа, в этом случае придется повторить выравнивание установки.

Помните, что инструкция - это очень краткая информация по сборке конкретного изделия и в ней не могут быть предусмотрены все возможные случаи, с которыми вы можете столкнуться в процессе сборки, поэтому не доверяйте сборку случайным людям, не переоценивайте свои возможности, а приглашайте настоящих специалистов. За информацией вы можете обратиться к продавцу.



Шкаф распашной трехдверный



Шкаф 3-1, 3-3

- Крыша 1318*570 1шт.
- Дно 1318*570 1шт.
- Стойка 2160*570 2 шт.
- Стойка 2033*570 1шт.
- Полка 426*570 1 шт.
- Полка 876*570 1шт.
- ДВП (шкаф) 2060*900 1шт.
- ДВП (шкаф) 2060*448 1шт.
- Полка 424*555 3шт.

Фурнитура

- Саморезы 16*4 20шт.
- Гвоздики 40шт.
- Полкодержатель 12шт.
- Евровинт 6шт.
- Эксцентрики 16 шт.
- Шкранты 16шт.
- Труба 1шт.
- Флянец 2шт.
- Командор 6шт.

Сборка шкафа:

Перед началом сборки убедитесь в полном наличии деталей. Место для сборки мебели должно быть ровным, чистым, достаточно просторным, чтобы не стеснять движений. Сборку лучше производить вдвоем.

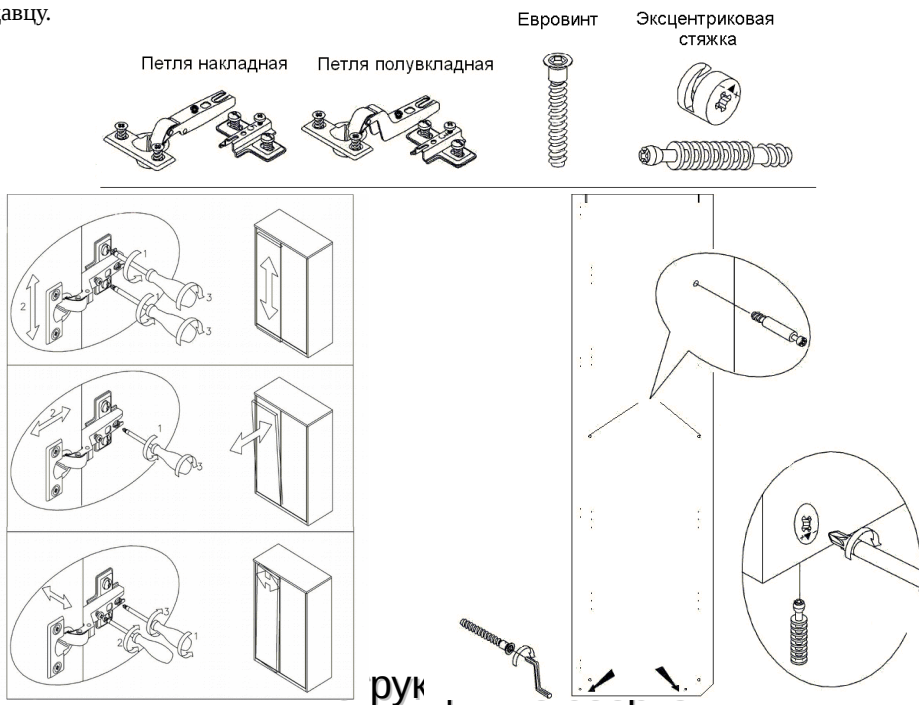
Сборка производится лицевой стороной вниз. Шурупами 13*4 привернуть штангодержатели к проходной и боковой стенкам шкафа (дет.№ 11, 8). Руководствуясь схемой сборки собрать с помощью эксцентриковой стяжки каркас изделия, привернув к боковым стенкам шкафа (дет.№ 7, 8) дно (дет.№ 9) и крышу (дет.№10), затем проходную стенку (дет. №11). Поставить горизонтالي (дет.№ 12, 13). Установить цоколь (дет.№16) двумя евровинтами к боковым стенкам шкафа и двумя - ко дну. Прибить гвоздями подпятники по два к каждой боковой стенке и два посередине цоколя. Бортики подпятников должны устанавливаться вовнутрь.

Рекомендуется производить сборку последовательно, начиная с одной боковой стенки, притягивая к ней эксцентриковой стяжкой горизонтали, затем примыкающую проходную стенку и т. д.

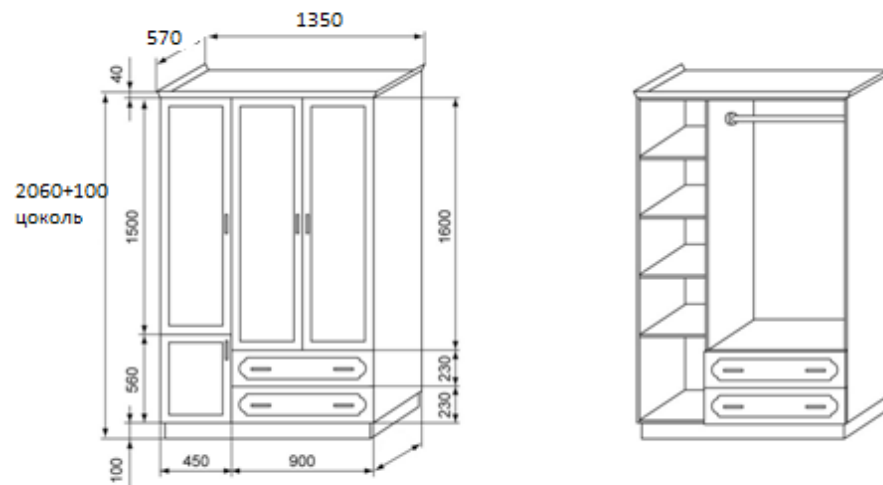
Проверив рулеткой или рейкой равенство диагоналей прибить гвоздями 25*1,2 задние стенки ДВП. Поднять шкаф и установить его на место. В глухие отверстия боковых стенок шкафа установить полкодержатели, поставить полки (дет.№15). Навесить крайние двери на 4-х шарнирные накладные петли, средние - на полувкладные - с помощью шурупов 13*4, привернуть ручки, поставить штангу.

Убедитесь, что шкаф стоит ровно. При необходимости выровнять его с помощью подкладок. Возможно, что через некоторое время произойдет некоторая осадка шкафа, в этом случае придется повторить выравнивание установки.

Помните, что инструкция - это очень краткая информация по сборке конкретного изделия и в ней не могут быть предусмотрены все возможные случаи, с которыми вы можете столкнуться в процессе сборки, поэтому не доверяйте сборку случайным людям, не переопенивайте свои возможности, а приглашайте настоящих специалистов. За информацией вы можете обратиться к продавцу.



Шкаф распашной трехдверный



Шкаф 3-2

- Крыша 1318*570 1шт.
- Дно 1318*570 1шт.
- Стойка 2160*570 2 шт.
- Стойка 2033*570 1шт.
- Полка 424*555 3шт.
- Полка 426*570 1 шт.
- Полка 876*570 1шт.
- ДВП (шкаф)2060*900 1шт.
- ДВП (шкаф) 2060*446 1шт.

Фурнитура

- Саморезы 16*4 20шт.
- Гвоздики 40шт.
- Полкодержатель 12шт.
- Евровинт 6шт.
- Эксцентрики 16 шт.
- Шкранты 16шт.
- Труба 1шт.
- Флянец 2шт.
- Командор 6шт.
- Ящик 2шт в сборе.

Сборка шкафа:

Перед началом сборки убедитесь в полном наличии деталей. Место для сборки мебели должно быть ровным, чистым, достаточно просторным, чтобы не стеснять движений. Сборку лучше производить вдвоем.

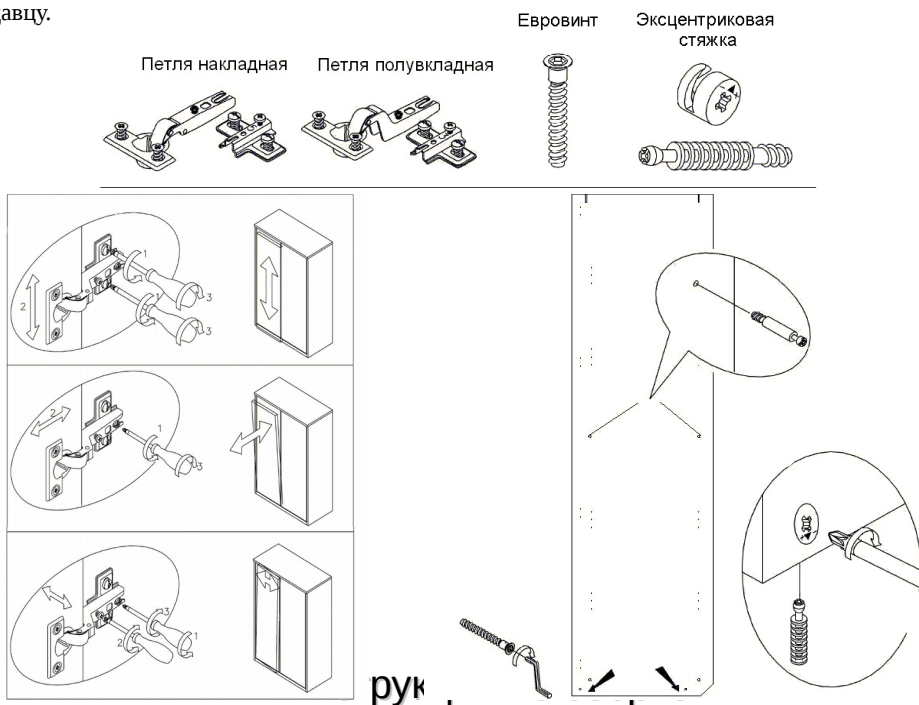
Сборка производится лицевой стороной вниз. Шурупами 13*4 привернуть штангодержатели к проходным стенкам шкафа (дет.№12, 13). Руководствуясь схемой сборки собрать с помощью эксцентриковой стяжки каркас изделия, привернув к боковым стенкам шкафа (дет.№8, 9) дно (дет. №10) и крышу (дет.№11), затем проходные стенки (дет.№12, 13). Поставить горизонталь и панель усиления (дет.№14, 16). Установить цоколь (дет.№18) двумя евровинтами к боковым стенкам шкафа и двумя - ко дну. Прибить гвоздики по два к каждой боковой стенке и два посредине цоколя. Бортики подпятников должны устанавливаться вовнутрь.

Рекомендуется производить сборку последовательно, начиная с одной боковой стенки, притягивая к ней эксцентриковой стяжкой горизонталь, затем примыкающую проходную стенку и так далее.

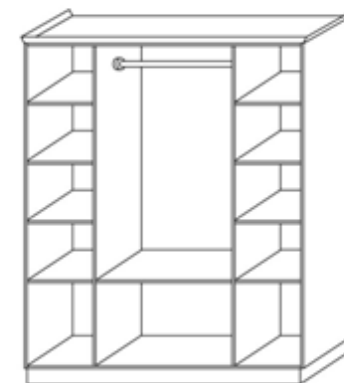
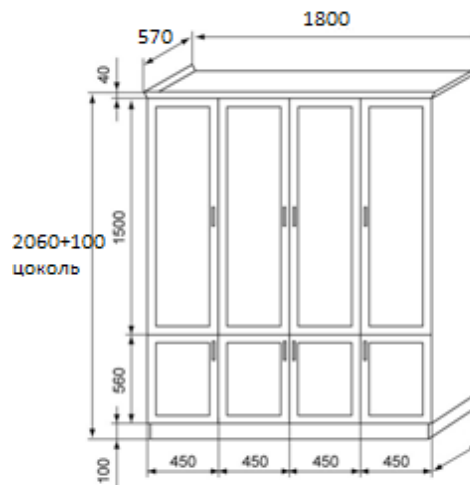
Проверив рулеткой или рейкой равенство диагоналей прибить гвоздями 25*1,2 задние стенки ДВП. Поднять шкаф и установить его на место. В глухие отверстия боковых стенок шкафа установить полкодержатели, поставить полки (дет.№17). Навесить крайние двери на 4-х шарнирные накладные петли, средние - на полувкладные - с помощью шурупов 13*4, привернуть ручки, поставить штангу.

Убедитесь, что шкаф стоит ровно. При необходимости выровнять его с помощью подкладок. Возможно, что через некоторое время произойдет некоторая осадка шкафа, в этом случае придется повторить выравнивание установки.

Помните, что инструкция - это очень краткая информация по сборке конкретного изделия и в ней не могут быть предусмотрены все возможные случаи, с которыми вы можете столкнуться в процессе сборки, поэтому не доверяйте сборку случайным людям, не переоценивайте свои возможности, а приглашайте настоящих специалистов. За информацией вы можете обратиться к продавцу.



Шкаф распашной четырехдверный



Шкаф 4-1, 4-3

Крыша 1768*570 1шт.
Дно 1768*570 1шт.
Стойка 2160*570 2 шт.
Стойка 2033*570 2шт.
Полка 424*555 6шт.
Полка 426*570 2 шт.
Полка 884*570 1шт.
ДВП (шкаф) 2055*900 1шт.
ДВП (шкаф) 2055*446 1шт.

Фурнитура

Саморезы 16*4 20шт.
Гвоздики 40шт.
Полкодержатель 24шт.
Евровинт 10шт.
Эксцентрики 20 шт.
Шканты 20шт.
Труба 1шт.
Флянец 2шт.
Командор 6шт.

Сборка шкафа:

Перед началом сборки убедитесь в полном наличии деталей. Место для сборки мебели должно быть ровным, чистым, достаточно просторным, чтобы не стеснять движений. Сборку лучше производить вдвоем.

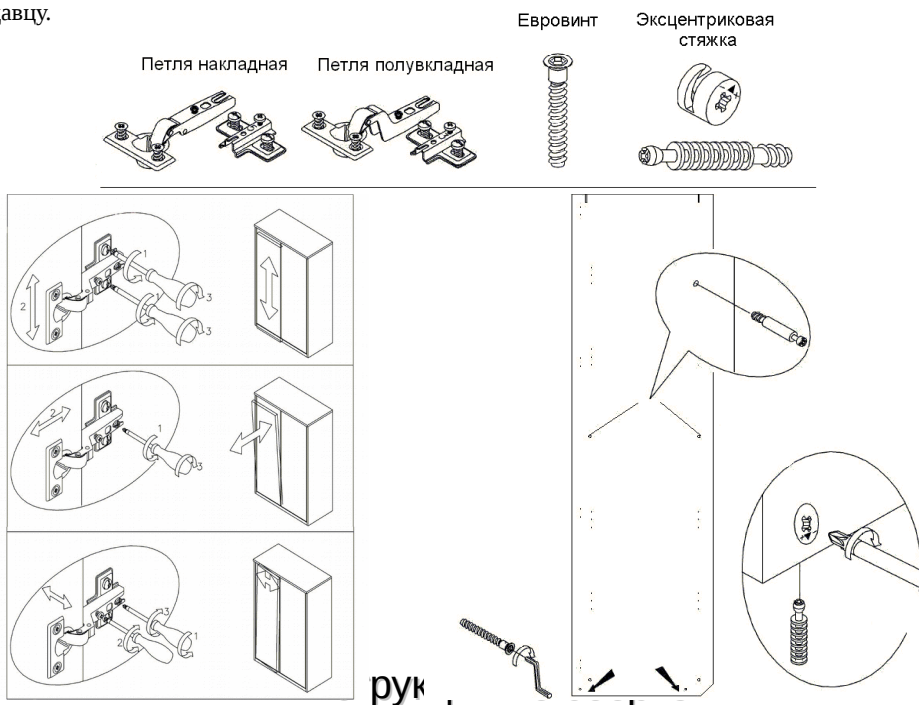
Сборка производится лицевой стороной вниз. Шурупами 13*4 привернуть штангодержатели к проходным стенкам шкафа (дет.№12, 13). Руководствуясь схемой сборки собрать с помощью эксцентриковой стяжки каркас изделия, привернув к боковым стенкам шкафа (дет.№8, 9) дно (дет. №10) и крышу (дет.№11), затем проходные стенки (дет.№12, 13). Поставить горизонталь и панель усиления (дет.№14, 16). Установить цоколь (дет.№18) двумя евровинтами к боковым стенкам шкафа и двумя - ко дну. Прибить гвоздями подпятники по два к каждой боковой стенке и два посредине цоколя. Бортики подпятников должны устанавливаться вовнутрь.

Рекомендуется производить сборку последовательно, начиная с одной боковой стенки, притягивая к ней эксцентриковой стяжкой горизонталь, затем примыкающую проходную стенку и так далее.

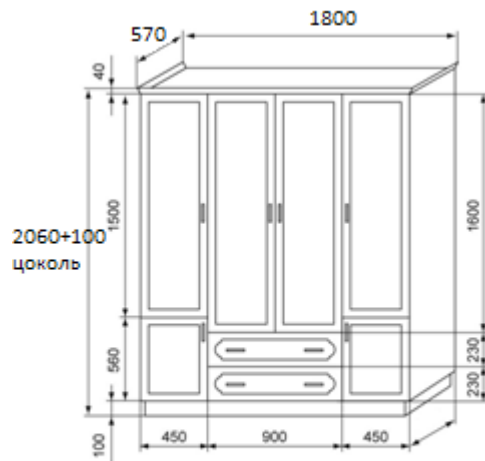
Проверив рулеткой или рейкой равенство диагоналей прибить гвоздями 25*1,2 задние стенки ДВП. Поднять шкаф и установить его на место. В глухие отверстия боковых стенок шкафа установить полкодержатели, поставить полки (дет.№17). Навесить крайние двери на 4-х шарнирные накладные петли, средние - на полувкладные - с помощью шурупов 13*4, привернуть ручки, поставить штангу.

Убедитесь, что шкаф стоит ровно. При необходимости выровнять его с помощью подкладок. Возможно, что через некоторое время произойдет некоторая осадка шкафа, в этом случае придется повторить выравнивание установки.

Помните, что инструкция - это очень краткая информация по сборке конкретного изделия и в ней не могут быть предусмотрены все возможные случаи, с которыми вы можете столкнуться в процессе сборки, поэтому не доверяйте сборку случайным людям, не переопределяйте свои возможности, а приглашайте настоящих специалистов. За информацией вы можете обратиться к продавцу.



Шкаф распашной четырехдверный



Шкаф 4-2

- Крыша 1768*570 1шт.
- Дно 1768*570 1шт.
- Стойка 2160*570 2 шт.
- Стойка 2033*570 2шт.
- Полка 424*555 6шт.
- Полка 426*570 2 шт.
- Полка 884*570 1шт.
- ДВП (шкаф)2060*900 1шт.
- ДВП (шкаф) 2060*446 2шт.

Фурнитура

- Саморезы 16*4 20шт.
- Гвоздики 40шт.
- Полкодержатель 24шт.
- Евровинт 10шт.
- Эксцентрики 20 шт.
- Шканты 20шт.
- Труба 1шт.
- Флянец 2шт.
- Командор 6шт.
- Ящик 2шт в сборе.

